

Antwortenverteilung - Fachschule Technik

Befragung BNT 2019
05.04.2019 bis 21.04.2019

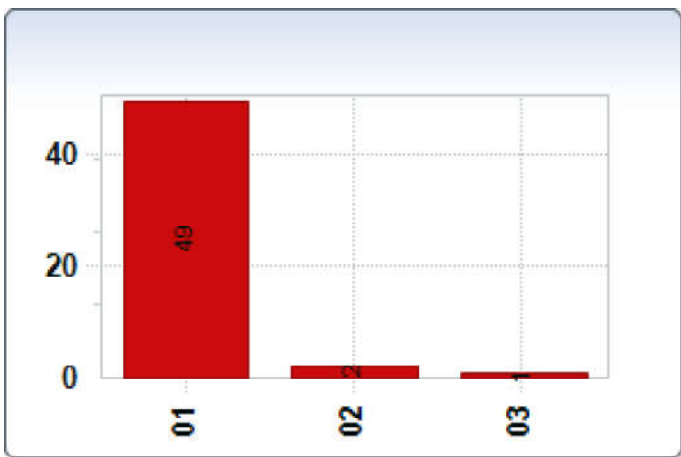
Bezeichnung	Anzahl der Fragebögen
Gesamt	52

Bitte nennen Sie Ihr Alter

Anzahl	Antwort
7	28
6	27
6	26
5	32
5	33
4	31
3	30
3	36
3	29
3	25
2	37
1	43
1	47
1	34
1	24
1	44

Geschlecht

01 - männlich	49	94,23%
02 - weiblich	2	3,85%
03 - nicht beantwortet	1	1,92%



Haben Sie mehr als einen Bildungsgang am BNT absolviert ? Bitte geben sie die Anzahl der von Ihnen am BNT absolvierten Bildungsgänge an!

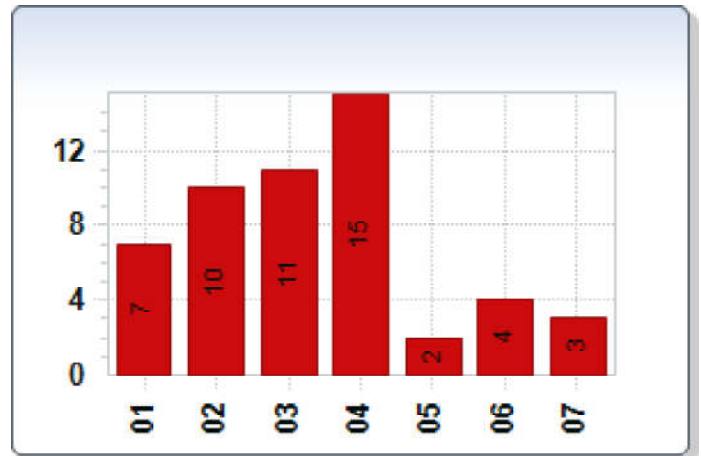
Anzahl	Antwort
40	1
8	2
1	3
1	0

Bitte nennen Sie das Jahr Ihres Schulbeginns am BNT!

Anzahl	Antwort
25	2014
15	2015
4	2013
4	2012
2	2011
1	2017
1	2016

Welche Fachrichtung haben Sie besucht?

01 - Automatisierungstechnik	7	13,46%
02 - Bautechnik	10	19,23%
03 - Elektrotechnik	11	21,15%
04 - Maschinentechnik	15	28,85%
05 - Medizintechnik	2	3,85%
06 - Technische Betriebswirtschaft	4	7,69%
07 - Technische Gebäudeausrüstung	3	5,77%

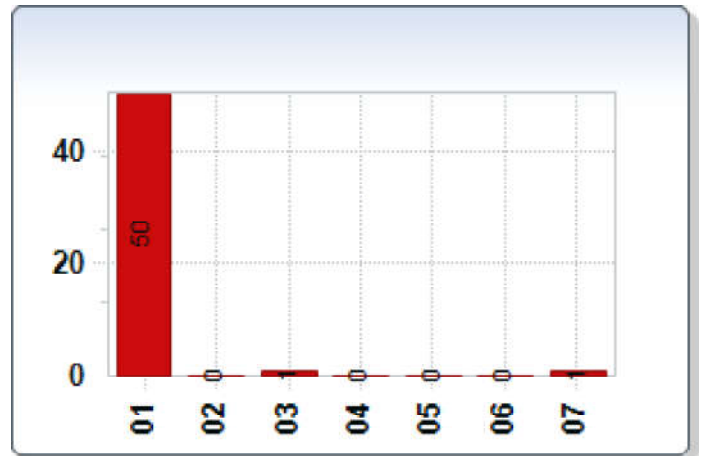


Nennen Sie das Jahr Ihres Schulabgangs am BNT!

Anzahl	Antwort
21	2016
15	2017
8	2018
5	2015
2	2019
1	2012

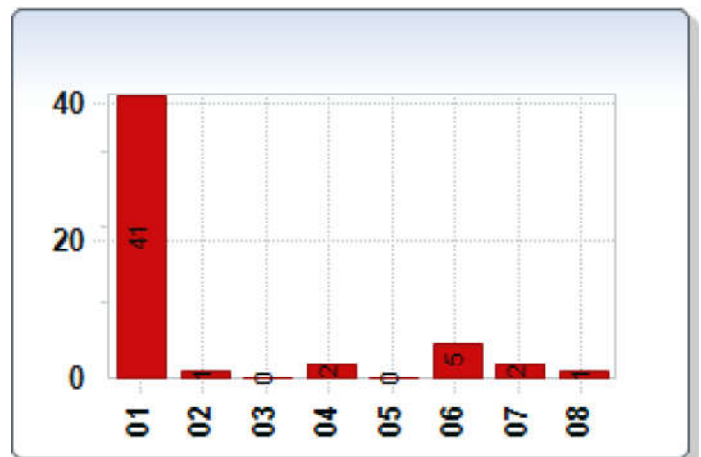
Welchen Abschluss haben Sie am BNT erreicht?

01 - Staatlich geprüfter Techniker	50	96,15%
02 - ohne Abschluss, Grund: finanzielle Belastung	0	0,00%
03 - ohne Abschluss, Grund: zeitliche Belastung	1	1,92%
04 - ohne Abschluss, Grund: unterrichtsorganisatorische Gründe	0	0,00%
05 - ohne Abschluss, Grund: unterrichtsinhaltliche Gründe	0	0,00%
06 - ohne Abschluss, Grund: private Gründe	0	0,00%
07 - nicht beantwortet	1	1,92%



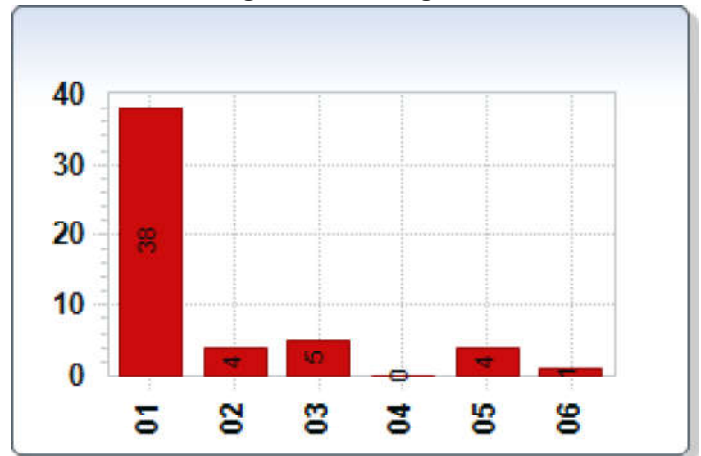
Welche Tätigkeit nahmen Sie nach dem Verlassen des BNT auf?

01 - Fachtätigkeit als Techniker	41	78,85%
02 - ausbildungsferner Einsatz	1	1,92%
03 - Aushilfstätigkeit	0	0,00%
04 - Studium	2	3,85%
05 - keine Tätigkeit	0	0,00%
06 - Tätigkeit wie vorher	5	9,62%
07 - sonstige Tätigkeit	2	3,85%
08 - keine Angabe	1	1,92%



Welcher Zeitraum in Monaten lag zwischen Ihrem Abschluss und dem Beginn Ihrer Tätigkeit/Studium/...?

01 - weniger als 6 Monate	38	73,08%
02 - 7 bis 12 Monate	4	7,69%
03 - 1 bis 2 Jahre	5	9,62%
04 - 2 bis 3 Jahre	0	0,00%
05 - keine Angabe	4	7,69%
06 - nicht beantwortet	1	1,92%

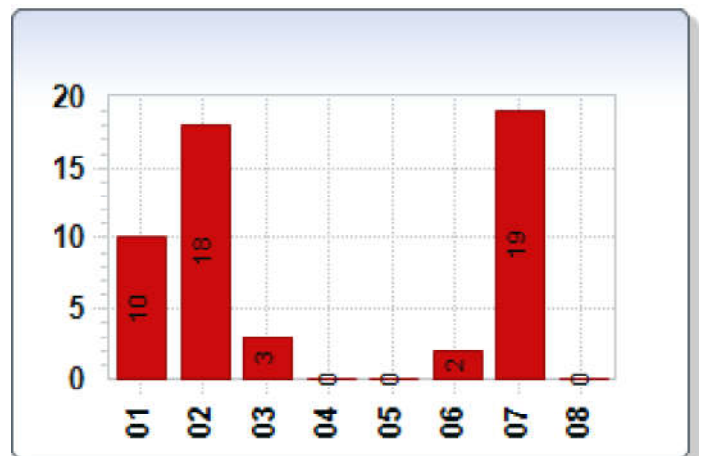


Wie viele Ausbildungs-, Berufs- und Tätigkeitswechsel haben Sie nach dem Verlassen des BNT realisiert?

Anzahl	Antwort
23	1
22	0
5	2
2	3

Erhielten Sie materielle Ausbildungsförderung?

01 - Schülerbafög	10	19,23%
02 - Meisterbafög	18	34,62%
03 - Rehabilitationsmaßnahmen	3	5,77%
04 - Firmenunterstützung	0	0,00%
05 - Agentur für Arbeit	0	0,00%
06 - öffentliche Berufsförderung	2	3,85%
07 - keine Förderung	19	36,54%
08 - Sonstiges	0	0,00%

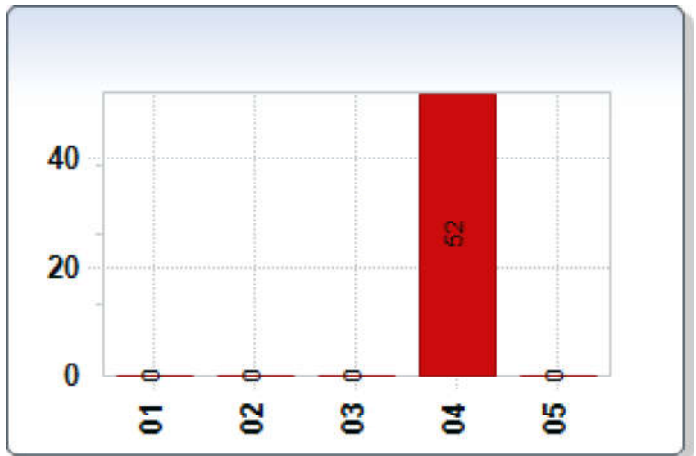


Erhielten Sie materielle Ausbildungsförderung?

keine Antworten zu dieser Frage

Erhielten Sie didaktische Hilfen?

01 - Förderunterricht	0	0,00%
02 - Nachhilfe	0	0,00%
03 - Stützkurse	0	0,00%
04 - keine Hilfen	52	100,00%
05 - Sonstiges	0	0,00%



Erhielten Sie didaktische Hilfen?

keine Antworten zu dieser Frage

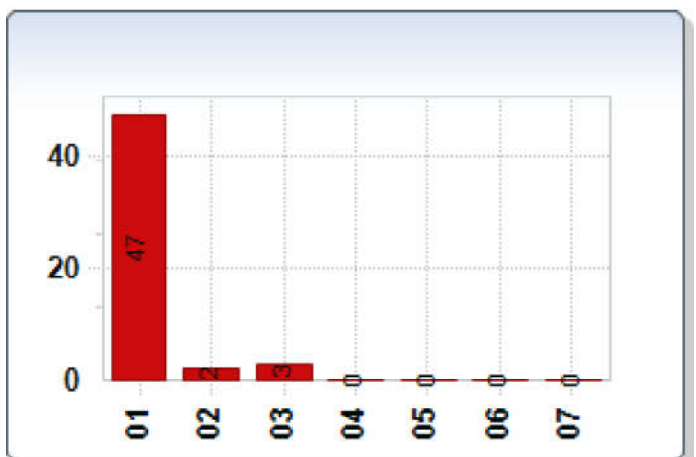
Sind Sie beeinträchtigt?

Bitte geben Sie den Grad der Behinderung (GdB gemäß Landesamt für Soziales, Jugend und Versorgung) an.

Anzahl	Antwort
49	0
1	20
1	100
1	50

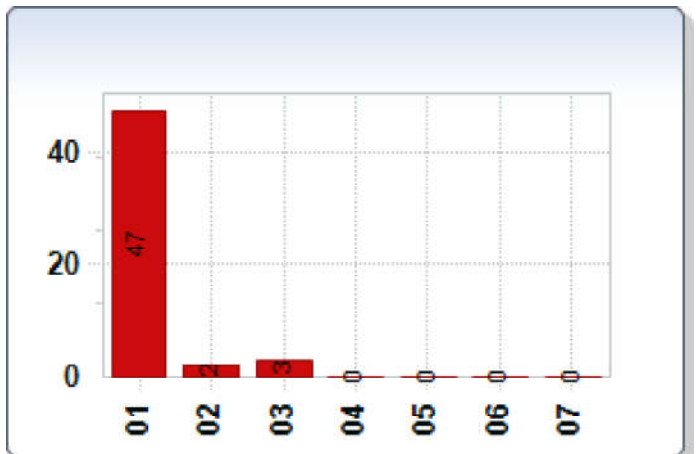
In welchem Land / Kontinent sind Ihre Eltern geboren?

01 - Europa, EU-Mitgliedsstaat	47	90,38%
02 - Europa, nicht-EU-Mitgliedsstaat	2	3,85%
03 - Asien	3	5,77%
04 - Afrika	0	0,00%
05 - Nordamerika	0	0,00%
06 - Südamerika	0	0,00%
07 - Australien	0	0,00%



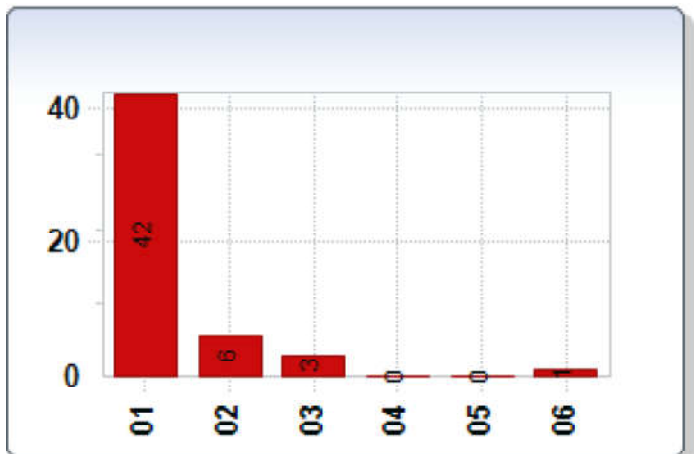
In welchem Land / Kontinent sind Sie geboren?

01 - Europa, EU-Mitgliedsstaat	47	90,38%
02 - Europa, nicht-EU-Mitgliedsstaat	2	3,85%
03 - Asien	3	5,77%
04 - Afrika	0	0,00%
05 - Nordamerika	0	0,00%
06 - Südamerika	0	0,00%
07 - Australien	0	0,00%



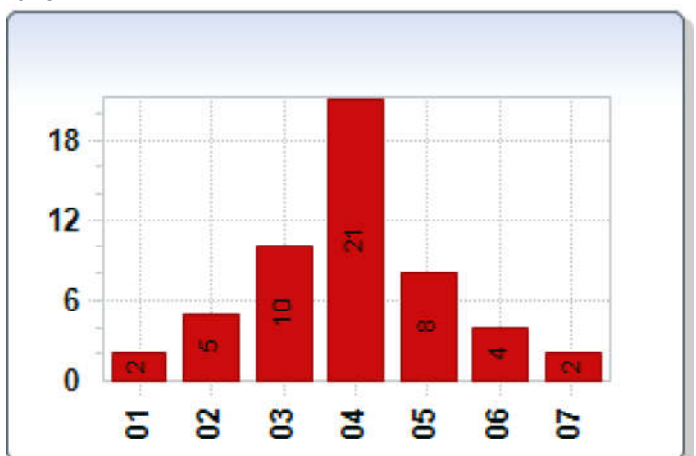
Wie schätzen Sie Ihre Deutschkenntnisse ein?

01 - Muttersprache	42	80,77%
02 - sehr gut	6	11,54%
03 - gut	3	5,77%
04 - ausreichend	0	0,00%
05 - mangelhaft	0	0,00%
06 - nicht beantwortet	1	1,92%



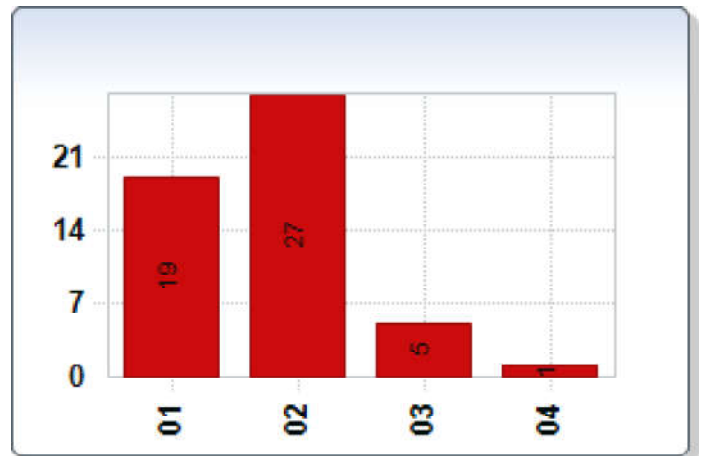
Wie hoch ist Ihr aktueller jährlicher Bruttoverdienst in Euro?

01 - unter 20.000	2	3,85%
02 - 20.000 - 30.000	5	9,62%
03 - 30.000 - 40.000	10	19,23%
04 - 40.000 - 50.000	21	40,38%
05 - 50.000 - 60.000	8	15,38%
06 - über 60.000	4	7,69%
07 - nicht beantwortet	2	3,85%



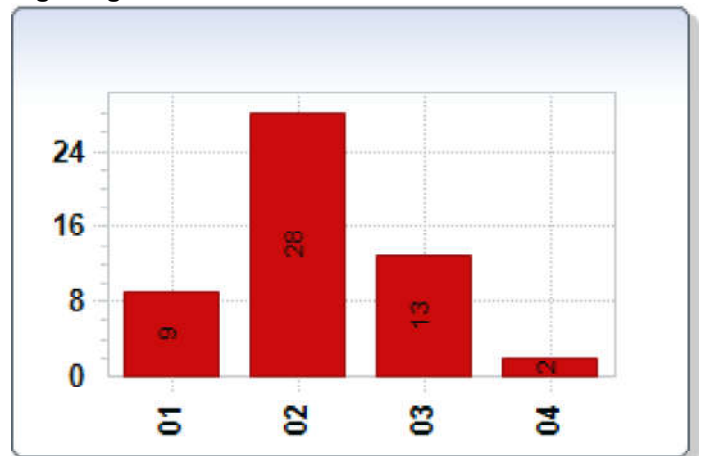
Wie schätzen Sie Ihren Bildungserfolg am BNT ein?

01 - sehr zufriedenstellend	19	36,54%
02 - zufriedenstellend	27	51,92%
03 - weniger zufriedenstellend	5	9,62%
04 - gar nicht zufriedenstellend	1	1,92%



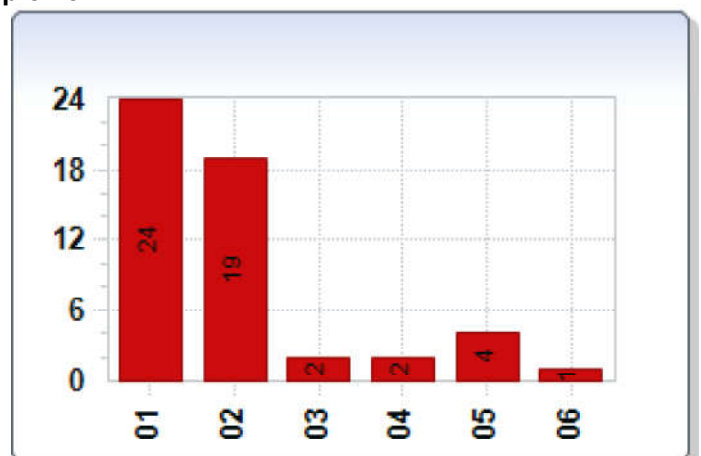
Wie hat Sie Ihre Bildungsmaßnahme am BNT auf Ihre Folgetätigkeiten vorbereitet?

01 - sehr zufriedenstellend	9	17,31%
02 - zufriedenstellend	28	53,85%
03 - weniger zufriedenstellend	13	25,00%
04 - gar nicht zufriedenstellend	2	3,85%



Würden Sie Bekannten den Besuch des BNT weiterempfehlen?

01 - auf jeden Fall	24	46,15%
02 - eher ja	19	36,54%
03 - eher nein	2	3,85%
04 - auf gar keinen Fall	2	3,85%
05 - weiß nicht	4	7,69%
06 - nicht beantwortet	1	1,92%



Nennen Sie die Bereiche, in denen Sie den größten Entwicklungsbedarf für die Bildungsarbeit des BNT sehen!

01 - Didaktische Kompetenz der Lehrer und Dozenten	15	28,85%
02 - Fachkompetenz der Lehrer und Dozenten	21	40,38%
03 - Ablauforganisation	24	46,15%
04 - Organisation der Verwaltung	5	9,62%
05 - Laborausstattung	13	25,00%
06 - IT-Ausstattung / Internetzugang	14	26,92%
07 - Unterrichtszeiten	4	7,69%
08 - alles bestens	5	9,62%
09 - nicht beantwortet	1	1,92%

