

Antwortenverteilung - Querschnittsumfrage

Fachschule Technik

Befragung ehemaliger Schülerinnen und Schüler des BNT

05.01.2016 bis 31.01.2016

Bezeichnung	Anzahl der Fragebögen
Gesamt	244

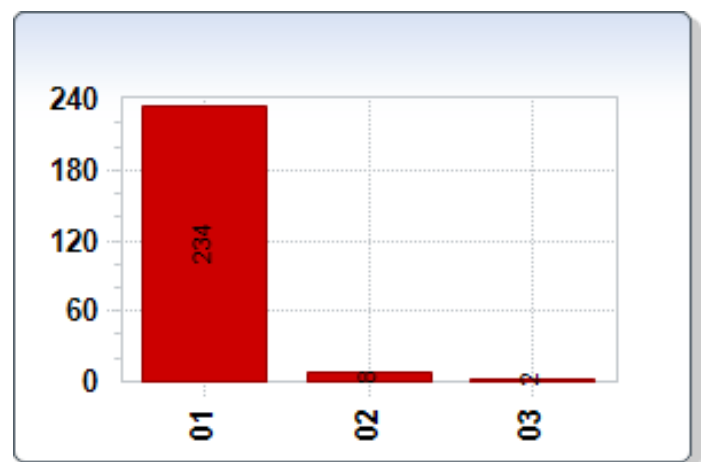
Bitte nennen Sie Ihr Alter

Anzahl	Antwort
26	27
26	29
24	31
21	30
19	32
16	33
14	25
14	28
10	35
9	24
9	26
8	39
7	40
7	38
7	34
6	23
6	43
5	36

3	46
2	37
1	42
1	47
1	44
1	48
1	45

Geschlecht

01 - männlich	234	95,90%
02 - weiblich	8	3,28%
03 - nicht beantwortet	2	0,82%



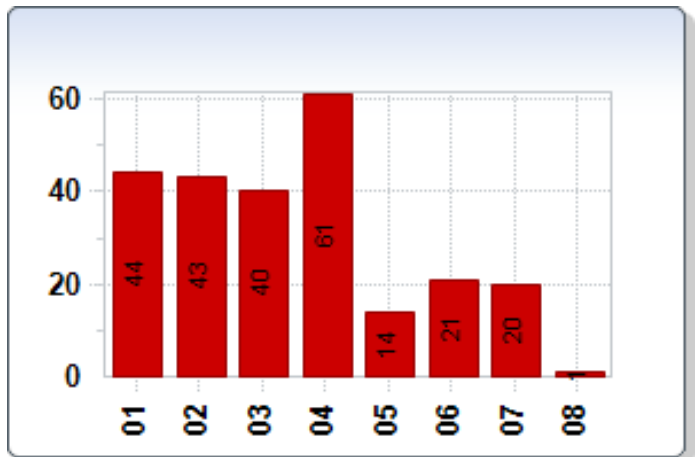
Bitte nennen Sie das Jahr Ihres Schulbeginns am BNT!

Anzahl	Antwort
47	2013
39	2009
34	2011
29	2010
27	2012
21	2008
19	2007
13	2005
11	2006

2	2004
1	2014
1	2000

Welche Fachrichtung haben Sie besucht?

01 - Automatisierungstechnik	44	18,03%
02 - Bautechnik	43	17,62%
03 - Elektrotechnik	40	16,39%
04 - Maschinentechnik	61	25,00%
05 - Medizintechnik	14	5,74%
06 - Technische Betriebswirtschaft	21	8,61%
07 - Technische Gebäudeausrüstung	20	8,20%
08 - nicht beantwortet	1	0,41%

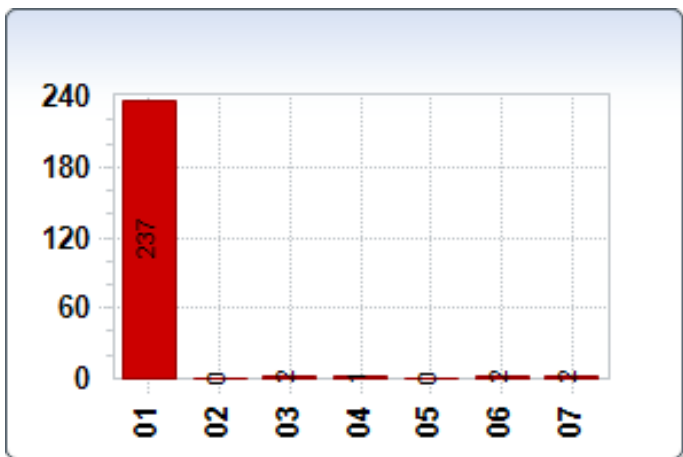


Nennen Sie das Jahr Ihres Schulabgangs am BNT!

Anzahl	Antwort
64	2015
38	2014
34	2013
29	2010
27	2011
25	2009
18	2012
4	2008
3	2016
1	2001
1	2005

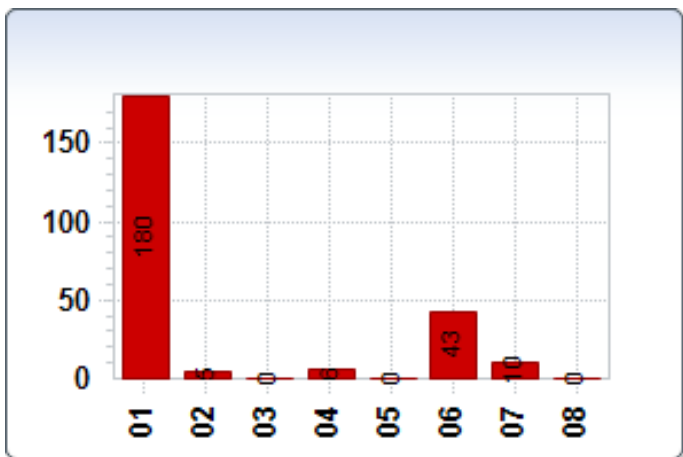
Welchen Abschluss haben Sie am BNT erreicht?

01 - Staatlich geprüfter Techniker	237	97,13%
02 - ohne Abschluss, Grund: finanzielle Belastung	0	0,00%
03 - ohne Abschluss, Grund: zeitliche Belastung	2	0,82%
04 - ohne Abschluss, Grund: unterrichtsorganisatorische Gründe	1	0,41%
05 - ohne Abschluss, Grund: unterrichtsinhaltliche Gründe	0	0,00%
06 - ohne Abschluss, Grund: private Gründe	2	0,82%
07 - nicht beantwortet	2	0,82%



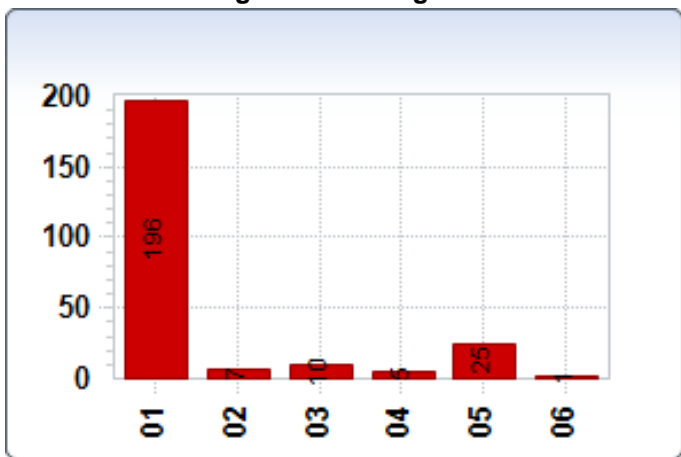
Welche Tätigkeit nahmen Sie nach dem Verlassen des BNT auf?

01 - Fachtätigkeit als Techniker	180	73,77%
02 - ausbildungsferner Einsatz	5	2,05%
03 - Aushilfstätigkeit	0	0,00%
04 - Studium	6	2,46%
05 - keine Tätigkeit	0	0,00%
06 - Tätigkeit wie vorher	43	17,62%
07 - sonstige Tätigkeit	10	4,10%
08 - keine Angabe	0	0,00%



Welcher Zeitraum in Monaten lag zwischen Ihrem Abschluss und dem Beginn Ihrer Tätigkeit/Studium/...?

01 - weniger als 6 Monate	196	80,33%
02 - 7 bis 12 Monate	7	2,87%
03 - 1 bis 2 Jahre	10	4,10%
04 - 2 bis 3 Jahre	5	2,05%
05 - keine Angabe	25	10,25%
06 - nicht beantwortet	1	0,41%

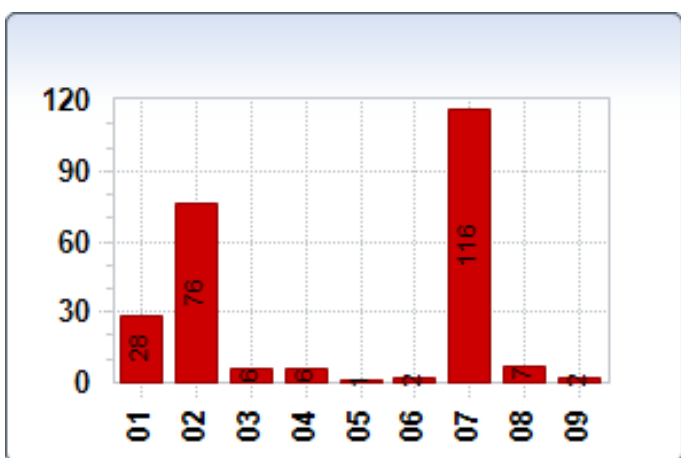


Wie viele Ausbildungs-, Berufs- und Tätigkeitswechsel haben Sie nach dem Verlassen des BNT realisiert?

Anzahl	Antwort
207	1
25	2
8	3
2	4
1	6
1	5

Erhielten Sie materielle Ausbildungsförderung?

01 - Schülerbafög	28	11,48%
02 - Meisterbafög	76	31,15%
03 - Rehabilitationsmaßnahmen	6	2,46%
04 - Firmenunterstützung	6	2,46%
05 - Agentur für Arbeit	1	0,41%
06 - öffentliche Berufsförderung	2	0,82%
07 - keine Förderung	116	47,54%
08 - Sonstiges	7	2,87%
09 - nicht beantwortet	2	0,82%

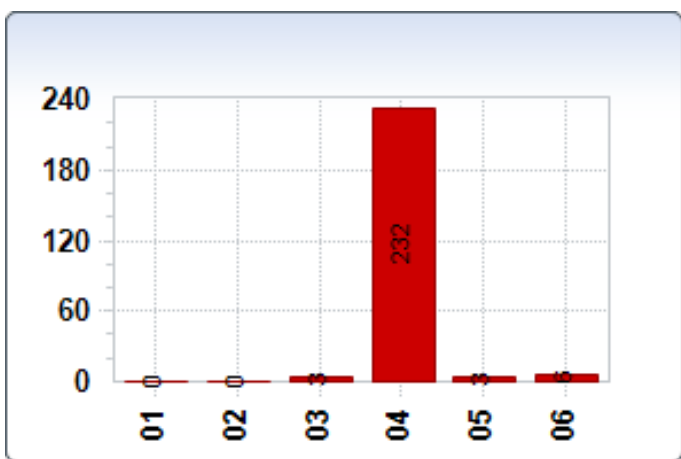


Erhielten Sie materielle Ausbildungsförderung?

Anzahl	Antwort
1	Prämie nach erfolgreichem Abschluss
1	Rentenversicherung
1	BFT
1	Berufsförderungsdienst BW
1	BFD
1	Begabtenförderung
1	Abendschule = Vollzeitarbeit

Erhielten Sie didaktische Hilfen?

01 - Förderunterricht	0	0,00%
02 - Nachhilfe	0	0,00%
03 - Stützkurse	3	1,23%
04 - keine Hilfen	232	95,08%
05 - Sonstiges	3	1,23%
06 - nicht beantwortet	6	2,46%



Erhielten Sie didaktische Hilfen?

Anzahl	Antwort
1	Lerngemeinschaften
1	Klasseninterne Kurse von Schüler zu Schüler in zur Verfügung gestellten Räumlichkeiten am BNT
1	Klassenkameraden

Sind Sie beeinträchtigt?

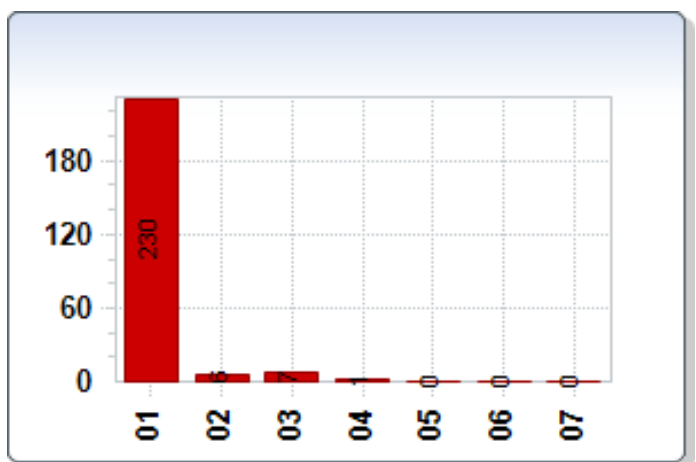
Bitte geben Sie den Grad der Behinderung (GdB gemäß Landesamt für Soziales, Jugend und Versorgung) an.

Anzahl	Antwort

216	0
23	1
1	000
1	15
1	99
1	50
1	30

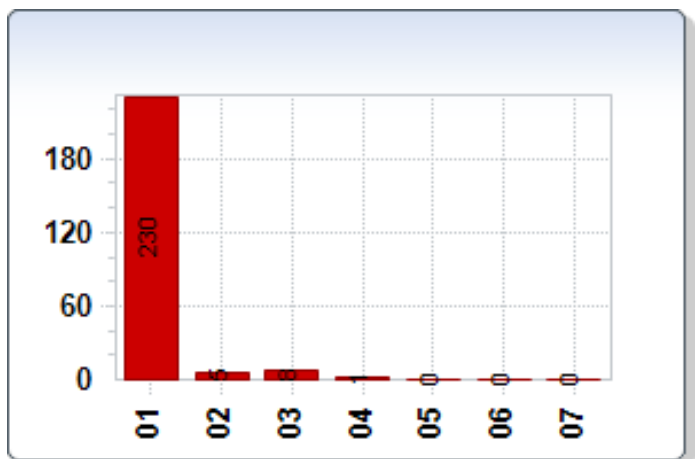
In welchem Land / Kontinent sind Ihre Eltern geboren?

01 - Europa, EU-Mitgliedsstaat	230	94,26%
02 - Europa, nicht-EU-Mitgliedsstaat	6	2,46%
03 - Asien	7	2,87%
04 - Afrika	1	0,41%
05 - Nordamerika	0	0,00%
06 - Südamerika	0	0,00%
07 - Australien	0	0,00%



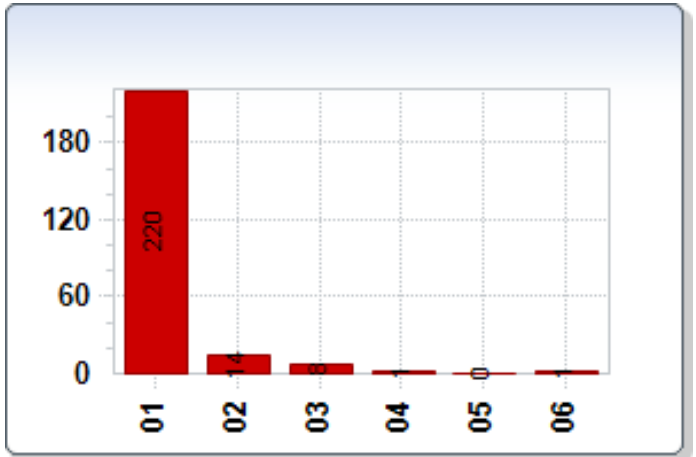
In welchem Land / Kontinent sind Sie geboren?

01 - Europa, EU-Mitgliedsstaat	230	94,26%
02 - Europa, nicht-EU-Mitgliedsstaat	5	2,05%
03 - Asien	8	3,28%
04 - Afrika	1	0,41%
05 - Nordamerika	0	0,00%
06 - Südamerika	0	0,00%
07 - Australien	0	0,00%



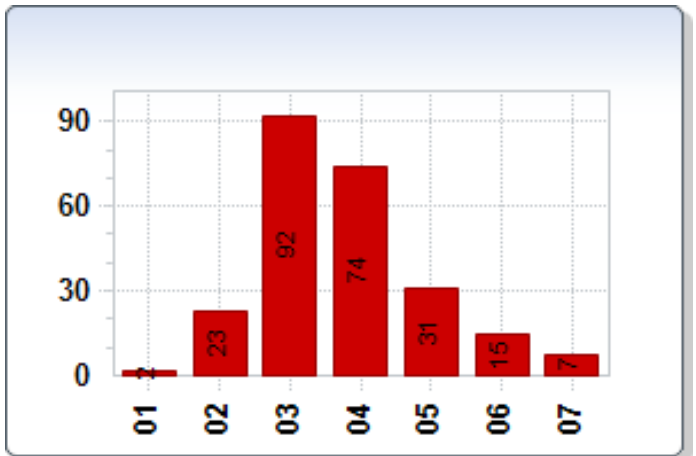
Wie schätzen Sie Ihre Deutschkenntnisse ein?

01 - Muttersprache	220	90,16%
02 - sehr gut	14	5,74%
03 - gut	8	3,28%
04 - ausreichend	1	0,41%
05 - mangelhaft	0	0,00%
06 - nicht beantwortet	1	0,41%



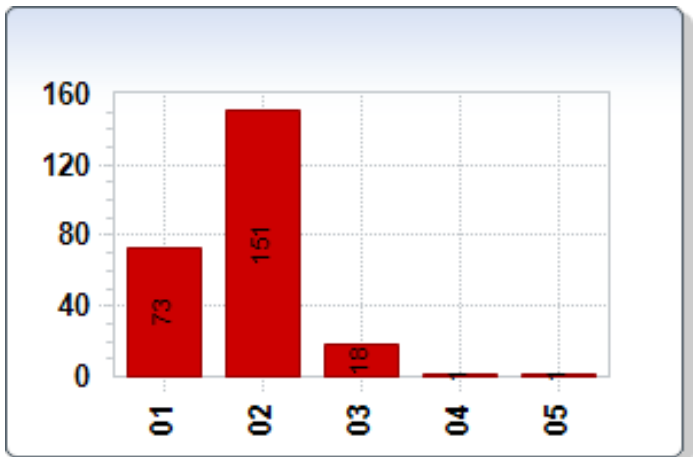
Wie hoch ist Ihr aktueller jährlicher Bruttoverdienst in Euro?

01 - unter 20.000	2	0,82%
02 - 20.000 - 30.000	23	9,43%
03 - 30.000 - 40.000	92	37,70%
04 - 40.000 - 50.000	74	30,33%
05 - 50.000 - 60.000	31	12,70%
06 - über 60.000	15	6,15%
07 - nicht beantwortet	7	2,87%



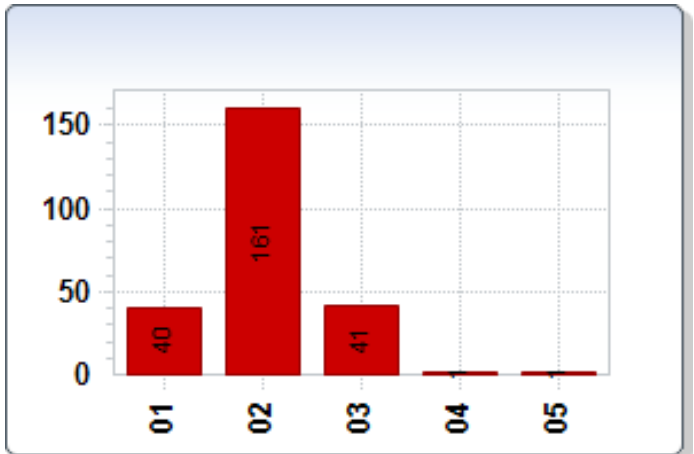
Wie schätzen Sie Ihren Bildungserfolg am BNT ein?

01 - sehr zufriedenstellend	73	29,92%
02 - zufriedenstellend	151	61,89%
03 - weniger zufriedenstellend	18	7,38%
04 - gar nicht zufriedenstellend	1	0,41%
05 - nicht beantwortet	1	0,41%



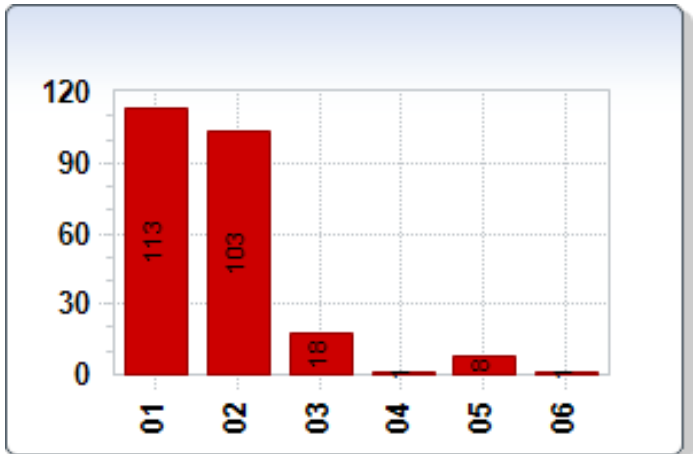
Wie hat Sie Ihre Bildungsmaßnahme am BNT auf Ihre Folgetätigkeiten vorbereitet?

01 - sehr zufriedenstellend	40	16,39%
02 - zufriedenstellend	161	65,98%
03 - weniger zufriedenstellend	41	16,80%
04 - gar nicht zufriedenstellend	1	0,41%
05 - nicht beantwortet	1	0,41%



Würden Sie Bekannten den Besuch des BNT weiterempfehlen?

01 - auf jeden Fall	113	46,31%
02 - eher ja	103	42,21%
03 - eher nein	18	7,38%
04 - auf gar keinen Fall	1	0,41%
05 - weiß nicht	8	3,28%
06 - nicht beantwortet	1	0,41%



Nennen Sie die Bereiche, in denen Sie den größten Entwicklungsbedarf für die Bildungsarbeit des BNT sehen!

01 - Didaktische Kompetenz der Lehrer und Dozenten	95	38,93%
02 - Fachkompetenz der Lehrer und Dozenten	92	37,70%
03 - Ablauforganisation	71	29,10%
04 - Organisation der Verwaltung	22	9,02%
05 - Laborausstattung	45	18,44%
06 - IT-Ausstattung / Internetzugang	40	16,39%
07 - Unterrichtszeiten	30	12,30%
08 - alles bestens	43	17,62%
09 - nicht beantwortet	4	1,64%

